

# NOS DÉPARTEMENTS DE FORMATION

L'IUT de Rodez est structuré en 5 départements de formation :



## NOTRE SERVICE FORMATION CONTINUE ET ALTERNANCE VOUS ACCOMPAGNE

L'équipe du service FCA répond à vos questions réglementaires sur la mise en place du contrat en alternance et vous accompagne dans les démarches : financement, aides possibles, rémunération, calendriers de formation, etc.

**Olivier INGREMEAU**  
Chargé de mission Relation Entreprises  
06 33 51 33 28  
[olivier.ingremeau@iut-rodez.fr](mailto:olivier.ingremeau@iut-rodez.fr)

**Service Formation Continue et Alternance**  
05 65 77 10 81  
[fc.alternance@iut-rodez.fr](mailto:fc.alternance@iut-rodez.fr)



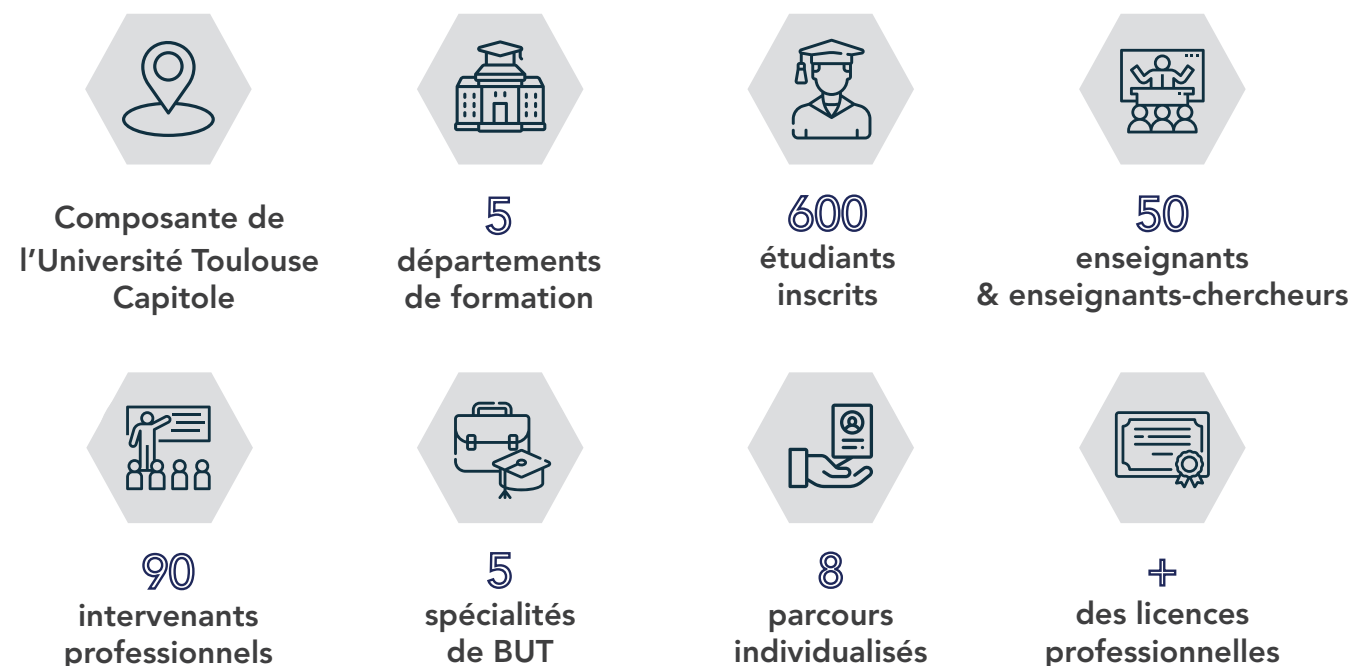
[www.iut-rodez.fr](http://www.iut-rodez.fr)

# L'IUT DE RODEZ AU SERVICE DES EMPLOYEURS

De multiples partenariats possibles !



## L'IUT DE RODEZ EN QUELQUES CHIFFRES



## PARTICIPEZ À LA FORMATION

### RENFORCEZ VOS ÉQUIPES AVEC UN ALTERNANT

Contrat d'apprentissage ou de professionnalisation, dès la 2<sup>ème</sup> année en GEA (parcours GEMA) et QLIO, pour tous les BUT en 3<sup>ème</sup> année, et en licence professionnelle (Maintenance de l'Industrie du Futur et Animateur Qualité).

Participez au forum "**Eurêka : trouve ton alternance !**" et à nos différents jobs dating pour rencontrer vos futurs collaborateurs.

### SAÉ

La formation en BUT s'appuie sur des **Situations d'Apprentissage et d'Évaluation**, véritables séquences de développement des compétences sur des problématiques issues du monde professionnel.

Vous pouvez nous soumettre une idée pour accélérer l'un de vos projets.

### VACATIONS

**Envie de transmettre vos connaissances et savoir-faire professionnels ?**

Vous pouvez participer aux enseignements dispensés, l'IUT faisant régulièrement appel à des intervenants issus du monde professionnel.

## STAGES

**Stages en 1<sup>ère</sup> année** de BUT GEA, QLIO et Infocom (3 ou 4 semaines) :  
> Une première approche du fonctionnement de votre structure et des problématiques rencontrées.

**Stages en 2<sup>ème</sup> année** - Tous les BUT (8 à 10 semaines à partir de début avril) :  
> Mener un projet terrain en adéquation avec le contenu de la formation.

## VALORISEZ VOTRE ENTREPRISE

Visite de vos locaux, rencontre avec vos équipes, présentation de votre activité et de vos méthodes de travail, etc.

Simulations d'entretiens, présentation de vos métiers, ateliers ciblés sur l'entrepreneuriat ou autres... à l'IUT ou dans vos locaux.

## SOUTENEZ L'IUT AVEC LA TAXE D'APPRENTISSAGE

Investissez sur la formation de vos futurs collaborateurs en nous versant votre Taxe d'Apprentissage (TA) ou en participant à étoffer les moyens techniques de nos formations par des dons en nature (matériel informatique, industriel, audiovisuel, etc.).

Pour plus d'informations : [taxe.apprentissage@iut-rodez.fr](mailto:taxe.apprentissage@iut-rodez.fr)

## INTÉGREZ LES INSTANCES DE L'IUT

Conseil de l'IUT, conseils de perfectionnement, jurys : les professionnels sont associés aux orientations de l'établissement et des formations. Ces professionnels sont nommés en fonction du calendrier universitaire et des besoins de renouvellement des instances.

N'hésitez pas à nous faire part de votre motivation !

## LE SAVIEZ-VOUS ?

### DIFFUSEZ VOS OFFRES AUX DIPLÔMÉS

Vous avez un poste à pourvoir ? Profitez du réseau des anciens étudiants de l'IUT.

### LOUEZ NOS ESPACES

Nos learning labs, notre amphithéâtre et d'autres salles peuvent vous accueillir pour vos sessions de travail collaboratives ou vos événements : <https://www.iut-rodez.fr/fr/liut/salles-laboratoires>